



EN 840-1 **A** Container

**2-RAD CONTAINER**  
2 WHEELED BIN SYSTEM

**180 L**

**WERTSTOFF-  
SAMMEL-  
BEHÄLTER**

COLLECTION BIN



- 10 L
- 40 L
- 50 L
- 60 L
- 80 L
- 120 L
- 140 L
- ▶ 180 L
- 240 L
- GRABBER
- 240 L
- 360 L

# 180 L

WERTSTOFFSAMMELBEHÄLTER  
COLLECTION BIN

## EINZIGARTIGE, PATENTIERTE VERSTÄRKUNGS- LEISTE

Die Ausführung als Doppel-  
leiste führt zu einer signifi-  
kanten Erhöhung der  
Kammfestigkeit im kriti-  
schen Bereich

unique, patented reinforce-  
ment-fillet: the double bar  
results in a significant in-  
crease of comb strength in  
the critical area



## CHIPNEST RAL-KONFORM

chip nest according to RAL



## GEFEDERTE LEISTE

fängt Belastungsspitzen  
beim Schüttungsvorgang ab

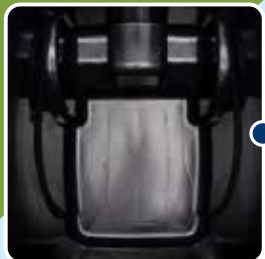
resilient connection:  
absorbs load peaks  
during lifting action



## VERGRÖßERTER INNENRADIUS

erleichtert das Entfernen  
von Schmutz

easy removal of dirt due to  
increased inside radius



## STARKER BODEN

strong bottom



## KONSTRUKTIONSMERKMALE

EUROPLAST-Wertstoffsammelbehälter aus HDPE mit verstärkter, gefederter und patentierter Kammleiste. Optimal für mittleres Sammelaufkommen. Mit Sicken- und Federkonstruktion für erhöhte Steifigkeit bei bestens erprobter Dünnwandtechnik. Der vergrößerte Innenradius erleichtert die Entleerung, das Chipnest sowie drei verschiedene Radgrößen komplettieren diesen Behälter.



## CONSTRUCTION FEATURES

EUROPLAST mobile waste container made of HDPE with reinforced, spring-loaded and patented comb bar. Ideally suited for small collection volumes. With ribbing and spring design for increased rigidity and thoroughly tested thin-wall technology. The increased inner radius facilitates emptying; the chip nest and two different wheel sizes complete this container.



### AUFNAHMEHILFE

Lifting aid



### ERHÖHTE BIEGESTEIFIGKEIT

durch Sicken – erhöht die Stabilität beim Entleerungsvorgang

Bending strength increased stability during the emptying process thanks to ribbing design



### KIPP-ERLEICHTERUNG

easy tipping

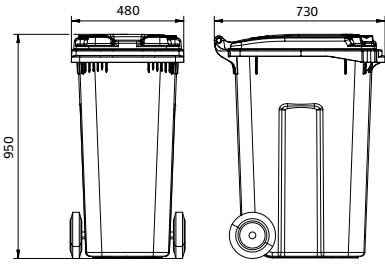
### RÄDER

Wheels

Ø 200 mm  
Ø 250 mm



**2-RAD CONTAINER**  
2 WHEELED BIN SYSTEM



Formstabil durch FEM-optimiertes Design  
Solid, sturdy shape by FEM optimized design

Behälter aus HDPE, schlag- und verrottungsfest  
Bin made of HDPE, resists warping, impact and decay

Witterungsbeständig und UV-stabil  
Weather proof, (UV) sun proof

Deckel bietet wenig Windangriffsfläche  
Lid offers little wind attack surface



**Farben**  
Colours



Rumpf  
Body



Deckel  
Lid

Andere Farben auf Anfrage  
Other colours on demand

**Zubehör**  
Accessories

- Spezielle Einwurfföffnungen  
Special disposal openings
- Schließsysteme  
Locking systems
- Verschiedene Prägungen möglich  
Various kinds of printings

**Techn. Daten**  
Techn. Data

Nennvolumen  
Nominal volume 180 l

Eigengewicht (ausführungsabhängig)  
Own weight 9 kg +/- 5 %

Max. Füllgewicht  
Max. fill weight 72 kg +/- 5 %

Max. zul. Gesamtgewicht für AWB-180  
Max. total weight 90 kg +/- 5 %



Resistent gegen Frost, Wärme und viele Chemikalien  
Resistant to heat, frost and many chemicals

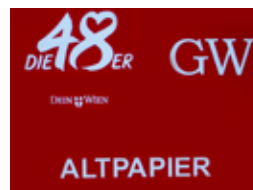
Nachhaltigkeit durch Ressourcenschonung  
Sustainability through resource conservation

Vollgummireifen (Ø 200 mm und 250 mm)  
Solid rubber tyres (Ø 200 mm and 250 mm)

Fußeintritt als Kipperleichterung  
Foot entry for easy tipping



Reliefprägung  
Relief printings



Heißprägung  
Hot printings



Glaseinwurföffnung (Standard Ø 160 mm, Sondermaß Ø 190 mm)  
Glass opening (standard Ø 160 mm, special size Ø 190 mm)



📍 Europlast  
Kunststoffbehälterindustrie GmbH  
Schmelz 83  
9772 Dellach im Drautal, Austria

☎ T +43 (0)4714 8228-0  
F +43 (0)4714 8228-20

✉ verkauf@europlast.at

**Europlast hat das Recht in jedem Moment und ohne jeden Vorbescheid, Verbesserungen und Veränderungen technisch-wirtschaftlicher Natur vorzunehmen.**

Europlast reserves the right to carry out improvements and alterations of a technical and economic nature at any time and without prior notice.

Bei den Detailaufnahmen handelt es sich um Symbolfotos.  
The detail pictures are symbolic images.

RAL-951/1  
EN-840  
EN-1501 kompatibel

**180 L**

EN 840-1 A Container

