

**euro
plast**

built to last. made to matter.

MODELL CT/RH

MODEL CT/RH

650 L

BOXEN FÜR DEN INDUSTRIELLEN EINSATZ

BOXES FOR
INDUSTRIAL
APPLICATIONS



www.euoplast.at

CO₂ NEUTRAL PRODUZIERT
PRODUCED CO₂ NEUTRAL

KONSTRUKTIONSMERKMALE

RUTSCH- SICHERUNG

non-slip base



GLATTE AUSSENWÄNDE

für leichte Reinigung

Smooth outer walls
for easy cleaning



RAMMSCHUTZ

gegen Beschädigung

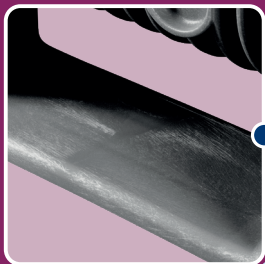
Impact protection
against damage



MITGESPRITZTE TRAVERSEN

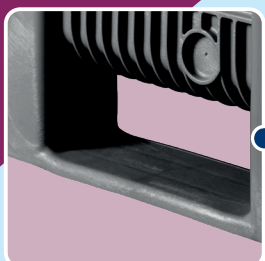
aus einem Guss

Integrally molded
crossbars in one piece



ERHÖHTE BODENFREIHEIT

Increased ground clearance



Die EUROPLAST-Box CT/RH aus hochwertigem HDPE wird im Spritzgussverfahren hergestellt. Sie ist eine extrem belastbare Box für die Industrie, für die Lebensmittelproduktion, für Schüttgut und Kleinteile sowie optimal für die Transport- und Lagerhaltung. Die EUROPLAST-Box CT/RH ist lebensmittelecht und hat glatte Innenwände, die sich leicht reinigen lassen und verfügt über mitgespritzte Traversen. Sie ist mit 4 und 9 Füßen oder 3 Traversen lieferbar.



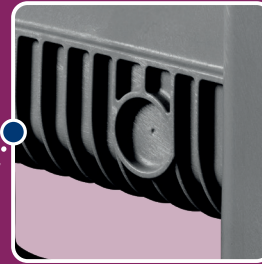
CONSTRUCTION FEATURES

The EUROPLAST-Box CT/RH is made of high-quality HDPE and produced in an injection moulding process. An extremely durable box for industry, food production, bulk material and small parts. Ideally suited for transport and storage. The EUROPLAST CT/RH box is food-safe and has smooth interior walls which are easy to clean and features moulded-in runners. It is available with 4 and 9 feet or 3 runners.



GLATTER INNENBEREICH mit großen Radien

Smooth interior with large radii



AUSLASS-ÖFFNUNGEN 2 Zoll auf allen Seiten

Outlet openings 2 inches on all sides



VERSTÄRKTER BODEN UND FUSSBEREICH

Statisch optimierte Innenkonstruktion

Reinforced bottom and base area
Structurally optimized interior design



CHIP-AUFNAHME-TASCHEN

für Standardtransponder (Industrie 4.0) sowie Spezialtransponder

Chip recording pockets for standard transponders (industry 4.0) as well as special types of transponders

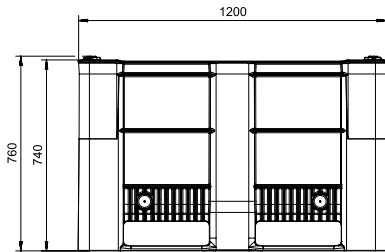


AUSFÜHRUNGEN

Versions

4 FüÙe	4 feet
9 FüÙe	9 feet
3 Traversen	3 runners

MODELL CT/RH
MODEL CT/RH



Box aus HDPE,
schlagfest
Box made
of HDPE,
impact proof

Geprüfter Roh-
stoff, garantiert
und bescheinigt
Certified
material
guaranteed

Witterungs-
beständig und
UV-stabil
Weather proof,
(UV) sun proof

Resistent ge-
gen die meis-
ten Säuren
und Laugen
Resistant
against most
bases and
acids



Farben / Colours



Andere Farben auf Anfrage
Other colours on demand

Techn. Daten / Techn. Data

Außenmaße – B x T x H
Outer dimensions – W x D x H
1200 x 1000 x 760 mm

Innenmaße – B x T x H
Inner dimensions – W x D x H
1130 x 930 x 595 mm

Nennvolumen
Nominal volume 650 L

Zulässiges Bruttogewicht-Feststoffe:
Max. permitted gross weight-solids:
- Box mit 4 Füßen
Box with 4 feet 550 kg

- Box mit 9 Füßen
Box with 9 feet 550 kg

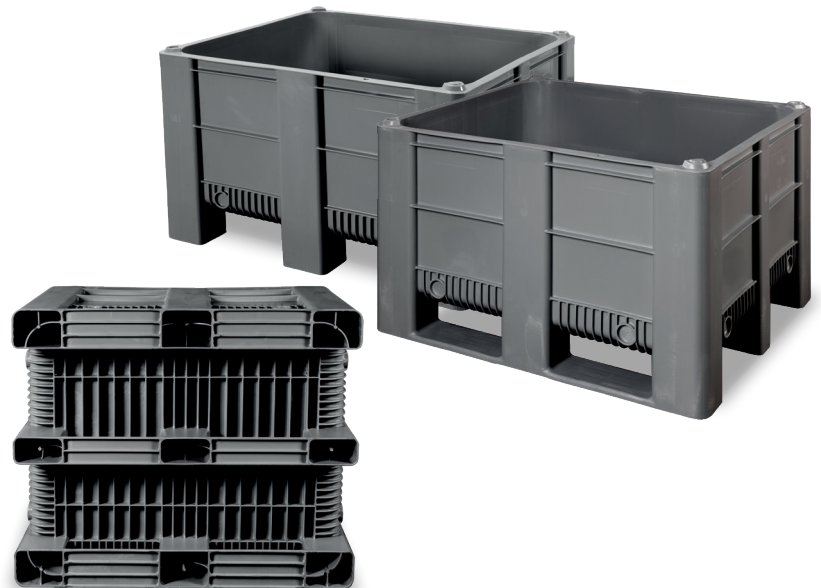
- Box mit 3 Traversen
Box with 3 runners 750 kg

Eigengewicht, Standardmodelle:
Net weight, standard versions:
- Box mit 4 Füßen
Box with 4 feet 34 kg +/- 5 %

- Box mit 9 Füßen
Box with 9 feet 36 kg +/- 5 %

- Box mit 3 Traversen
Box with 3 runners 38 kg +/- 5 %

- Deckel
lid 5 kg +/- 5 %



Stapelbar und
schachtelbar
Stackable
and nestable

Glatte Innen-
wände für
leichte Reinigung
Smooth inner
walls for easy
cleaning

Nachhaltigkeit
durch Ressour-
censchonung
Sustainability
through resource
conservation



Deckel
Lid



Reliefprägung
Relief stamping



Heißprägung und Nummerierung
Hot stamping and numbering



📍 Europlast
Kunststoffbehälterindustrie GmbH
Schmelz 83
9772 Dellach im Drautal, Austria

☎ T +43 (0)4714 8228-0
F +43 (0)4714 8228-20

✉ verkauf@europlast.at

Europlast hat das Recht in jedem Moment und ohne jeden Vorbescheid, Verbesserungen und Veränderungen technisch-wirtschaftlicher Natur vorzunehmen. Stand 12/25

Europlast reserves the right to carry out improvements and alterations of technical and economical nature at any time and without prior notice. Stand 12/25

Bei den Detailaufnahmen handelt es sich um Symbolfotos.
The detail pictures are symbolic images.

Get an offer

650 L

