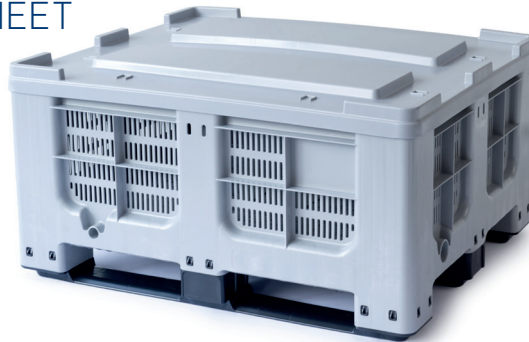


## TECHNISCHES DATENBLATT TECHNICAL DATA SHEET



### Außenmaße – B x T x H

Outer dimensions – W x D x H

Box inkl. FüÙe / Box with feet

1200 x 1000 x 580 mm

Box inkl. Deckel und FüÙe / Box incl. lid and feet

1210 x 1010 x 660 mm

### InnenmaÙe – B x T x H

Inner dimensions – W x D x H

1120 x 920 x 420 mm

### Modell

Version

CT/S2

### Nennvolumen

Nominal volume

400 L

### Zul. Bruttogewicht – Feststoffe

Max. permitted gross weight–solids

Box mit 4 FüÙen / Box with 4 feet

310 kg

Box mit 3 Traversen / Box with 3 runners

Box mit 4 FüÙen (geschlossen) / Box with 4 feet (closed)

27,2 kg

Box mit 4 FüÙen (offen) / Box with 4 feet (open)

25,3 kg

Box mit 3 Traversen (geschlossen) /

Box with 3 runners (closed)

31,5 kg

Box mit 3 Traversen (offen) / Box with 3 runners (open)

29,5 kg

Deckel / Lid

6,9 kg

### Eigengewicht +/- 5 %

Net weight +/- 5 %

Max. Belastung im Stapel darf nicht überschritten werden; ebener, druckfester und windgesicherter Stand wird vorausgesetzt!  
Max. load in stack must not be exceeded; flat surface, pressure-resistant floor and wind-protected stand is required!

3500 kg\*

### Max. Stapellast bei 23° C

Max. stacking load at 23° C

### Volle LKW-Ladung

Full truck load

Standard: 13,6 m x 2,65 m

104 Stk./pcs.

Jumbo: 15,4 m x 2,95 m

140 Stk./pcs.

### Container 20' / 20' HC

Container 40' / 40' HC

5,90 x 2,35 x 2,39 / 2,68 m

40 Stk./pcs.

12,03 x 2,35 x 2,39 / 2,68 m

84 Stk./pcs.

### Standardfarben

Standard colours



### Material

Material

PE (Polyethylene)

### Recyclebar

Recyclable

100 %

### Chemische Resistenz

Chemical resistance

Hoch / High

### Lebensmittelecht

Food safe

Ja / Yes

### Standardeinsatztemperatur

Standard operating temp.

-20° C – +40° C

(bei / at +40° C = reduzierte Stapellast / reduced stacking load)

### Güte und Prüfbestimmung

Quality requirements

Interne Prüfung / internal audit

\* Bei Mehrbelastung oder Detailfragen kontaktieren Sie bitte unsere Vertriebsmitarbeiter / For additional required stacking load or more details, please contact our sales department.

# 400 L

Stand Apr. 2023  
Status Apr. 2023