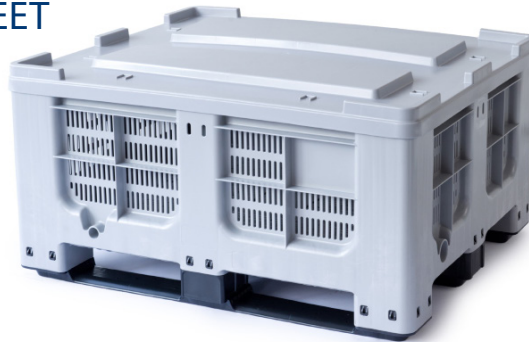


TECHNISCHES DATENBLATT TECHNICAL DATA SHEET



Außenmaße - B x T x H Outer dimensions – W x D x H	Box inkl. Füße / Box with feet Box inkl. Deckel und Füße / Box incl. lid and feet	1200 x 1000 x 580 mm 1210 x 1010 x 660 mm
Innenmaße - B x T x H Inner dimensions – W x D x H		1120 x 920 x 420 mm
Modell Version		CT/S2
Gesamtgewicht +/- 5 % Total weight +/- 5%	Box mit 4 Füßen (geschlossen) / Box with 4 feet (closed)	27,20 kg
	Box mit 4 Füßen (offen) / Box with 4 feet (open)	25,30 kg
	Box mit 3 Traversen (geschlossen) / Box with 3 runners (closed)	31,50 kg
	Box mit 3 Traversen (offen) / Box with 3 runners (open)	29,50 kg
	Deckel / Lid	6,90 kg
Max. Nennvolumen Max. nominal volume		400 L
Max. Füllgewicht - Feststoffe Max. filling weight - solids	Box mit 4 Füßen / Box with 4 feet Box mit 3 Traversen / Box with 3 runners	310 kg
Max. Stapellast bei 23° C Max. stacking load at 23° C	Max. Belastung im Stapel darf nicht überschritten werden; ebener, druckfester und windgesicherter Stand wird vorausgesetzt! Max. load in stack must not be exceeded; flat surface, pressure-resistant floor and wind-protected stand is required!	3500 kg*
Volle LKW-Ladung Full truck load	Standard: 13,6 m x 2,65 m Jumbo: 15,4 m x 2,95 m	4 Stk./Stapel / pcs./stack
		104 Stk./pcs. 140 Stk./pcs.
Container 20' / 20' HC Container 40' / 40' HC	5,90 x 2,35 x 2,39 / 2,68 m 12,03 x 2,35 x 2,39 / 2,68 m	40 Stk./pcs. 84 Stk./pcs.
Standardfarben Standard colors		
Material Material		PE (Polyethylene)
Recyclebar Recyclable		100 %
Chemische Resistenz Chemical agents resistance		Hoch / High
Lebensmittelecht Food contact safe		Ja / Yes
Standardeinsatztemperatur Standard operational temp.		-20° C - +40° C (bei / at +40° C = reduzierte Stapellast / reduced stacking load)
Güte und Prüfbestimmung Quality requirements		Interne Prüfung / internal audit (ADR - geschlossene Version / closed version)

* Bei Mehrbelastung oder Detailfragen kontaktieren Sie bitte unsere Vertriebsmitarbeiter /
For additional required stacking load or more details, please contact our sales department.

400 L

Stand Dez. 2020
Status Dez. 2020