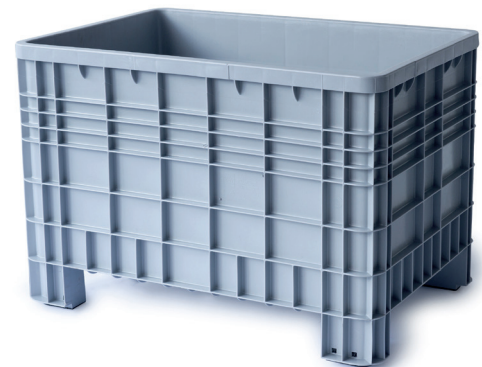
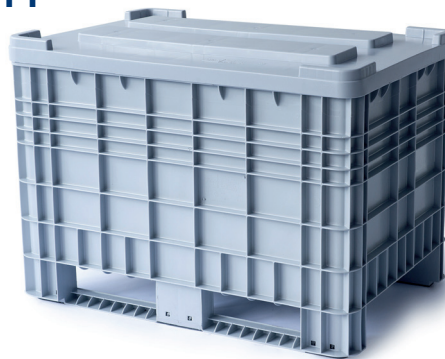


TECHNISCHES DATENBLATT TECHNICAL DATA SHEET



Außenmaße – B x T x H Outer dimensions – W x D x H	Box inkl. Füße / Box with feet Box inkl. Deckel und Füße / Box incl. lid and feet	1165 x 800 x 800 mm 1180 x 815 x 835 mm
Innenmaße – B x T x H Inner dimensions – W x D x H		1100 x 735 x 650 mm
Modell Version		CT/H1
Nennvolumen Nominal volume		520 L
Zul. Bruttogewicht – Feststoffe Max. permitted gross weight–solids	Box mit 4 Füßen / Box with 4 feet Box mit 2 Traversen / Box with 2 runners	200 kg
Eigengewicht +/- 5 % Net weight +/- 5 %	Box mit 4 Füßen (geschlossen) / Box with 4 feet (closed)	25,9 kg
	Box mit 2 Traversen (geschlossen) / Box with 2 runners (closed)	27,7 kg
	Deckel / Lid	6,5 kg
Max. Stapellast bei 23° C Max. stacking load at 23° C	Max. Belastung im Stapel darf nicht überschritten werden; ebener, druckfester und windgesicherter Stand wird vorausgesetzt! Max. load in stack must not be exceeded; flat surface, pressure-resistant floor and wind-protected stand is required!	1600 kg*
Volle LKW-Ladung Full truck load	Standard: 13,6 m x 2,65 m Jumbo: 15,4 m x 2,95 m	102 Stk./pcs. 114 Stk./pcs.
Container 20' / 20' HC Container 40' / 40' HC	5,90 x 2,35 x 2,39 / 2,68 m 12,03 x 2,35 x 2,39 / 2,68 m	32 Stk./pcs. 64 Stk./pcs.
Standardfarben Standard colours		
Material Material		PE (Polyethylene)
Recyclebar Recyclable		100 %
Chemische Resistenz Chemical resistance		Hoch /High
Lebensmittelecht Food safe		Ja /Yes
Standardeinsatztemperatur Standard operating temp.		-20° C – +40° C (bei / at +40° C = reduzierte Stapellast / reduced stacking load)
Güte und Prüfbestimmung Quality requirements		Interne Prüfung / internal audit

* Bei Mehrbelastung oder Detailfragen kontaktieren Sie bitte unsere Vertriebsmitarbeiter
For additional required stacking load or more details, please contact our sales department

520 L

Stand Apr. 2023
Status Apr. 2023